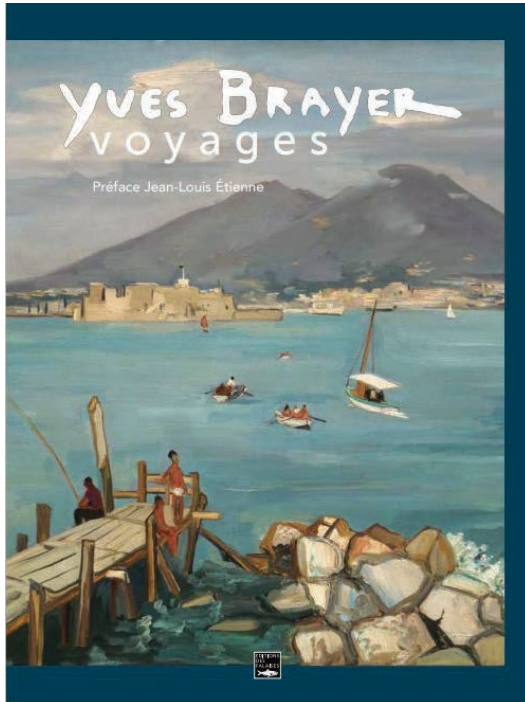


YVES BRAYER



VOYAGES

GALERIE 26



Yves Brayer

VOYAGES

Préface de Jean-Louis Étienne

Editions des Falaises (2024)

Edition brochée avec rabats

Format 21 x 28 cm - 136 pages - 24 €

Yves Brayer, peintre fasciné par la lumière méditerranéenne, grand voyageur, nous apprend à regarder le monde et à le conserver dans notre souvenir. Ses toiles vivantes et colorées, illustrent parfaitement les lieux où le peintre a vécu et que l'on découvre dans les paysages de Grèce, d'Italie, d'Espagne et de Provence.

Le célèbre peintre Maurice Denis dira de lui « Les dons indiscutables de cet artiste, le sens de la couleur et de l'effet rare ne s'accordent guère avec la discipline classique et il n'en paraît pas préoccupé. » ... Ses voyages sont à la fois une fuite et une quête, il va explorer, remonter à la source de ses inspirations. Il a une fascination pour l'Espagne, puis pour l'Italie qu'il découvrira depuis le prestigieux "camp de base" qu'est la Villa Médicis, le tremplin de sa renommée. (extraits de la préface).

Yves BRAYER

VOYAGES

Du 18 octobre au 18 novembre 2024

Vernissage vendredi 18 octobre à partir de 18h
En présence de Corinne et Olivier Brayer

GALERIE 26

26, place des Vosges - 75003 PARIS
01 40 27 00 90 - info@galerie26.com - www.galerie26.com

San Miniato, Florence 1951 - Gouache - 22 x 15 cm

La galerie est ouverte tous les jours de 11h à 12h30 et de 14h à 19h (samedi et dimanche compris)





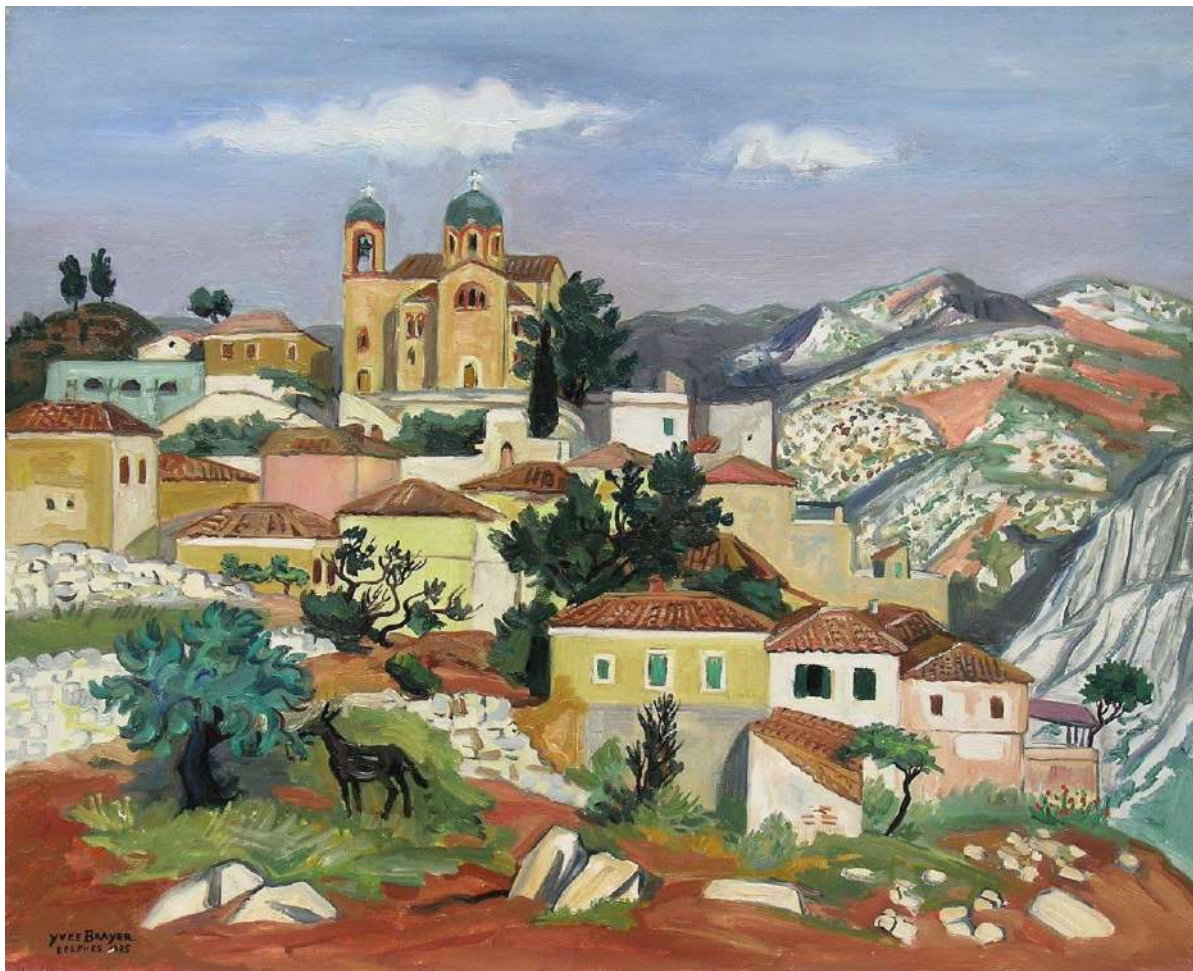
Les escaliers et le Capitole, Rome 1970 - Huile sur toile - 97 x 130 cm



Campagne de Sienne, 1952 - Huile sur toile - 65 x 81 cm



La baie de Naples, 1958 - Huile sur toile - 65 x 81 cm



Le village de Delphes, Grèce 1975 - Huile sur toile - 65 x 81 cm



Le palais de l'Archevêché, Vérone 1937 - Huile sur toile - 54 x 65 cm



Le pont Saint-Martin, Tolède 1948 - Huile sur toile - 50 x 65 cm



Place des Chevaliers à Pise, 1970 - Huile sur toile - 38 x 55 cm

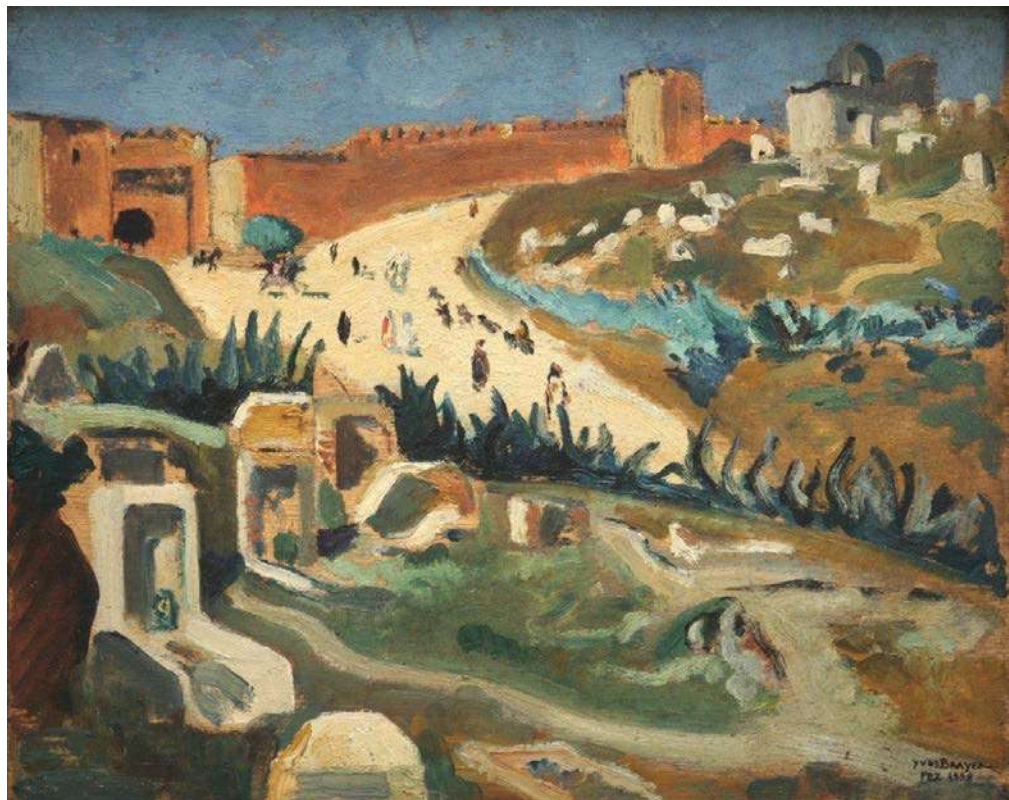


Casetas de la feria de Séville, 1955 - Huile sur toile - 33 x 46 cm



L'île de Marken, 1954 - Huile sur toile - 27 x 41 cm

La montée vers les remparts, Fez 1928
Huile sur bois - 33 x 41 cm

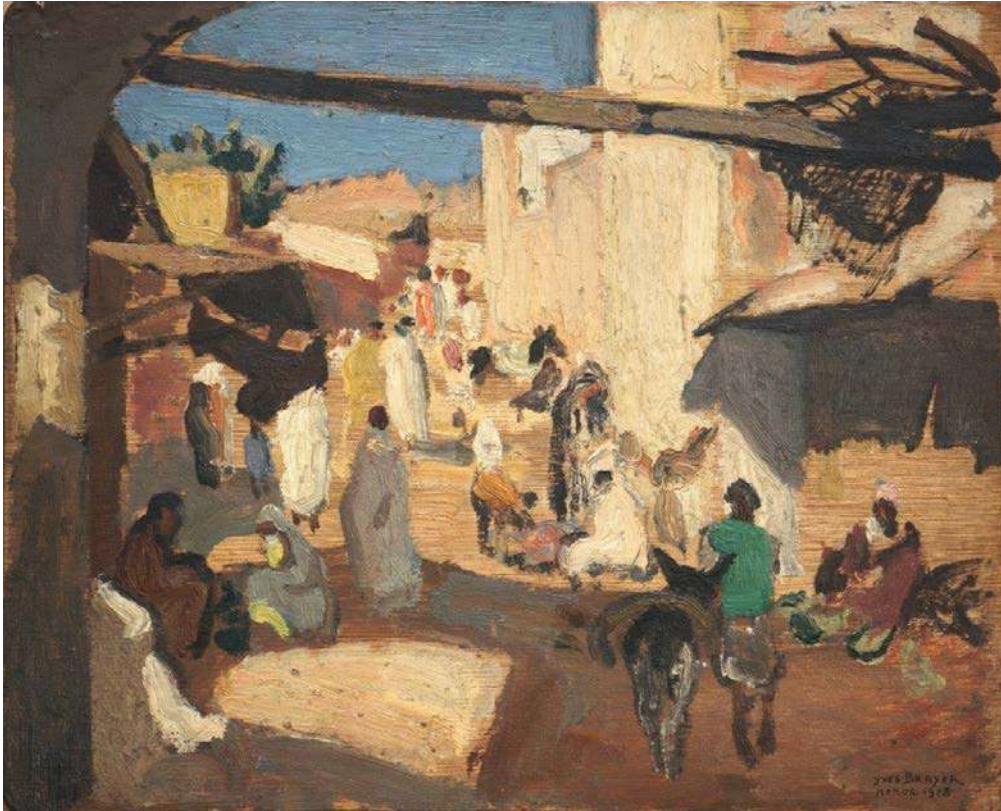




L'Alcazar de Tolède, 1927 - Huile sur bois - 33 x 41 cm



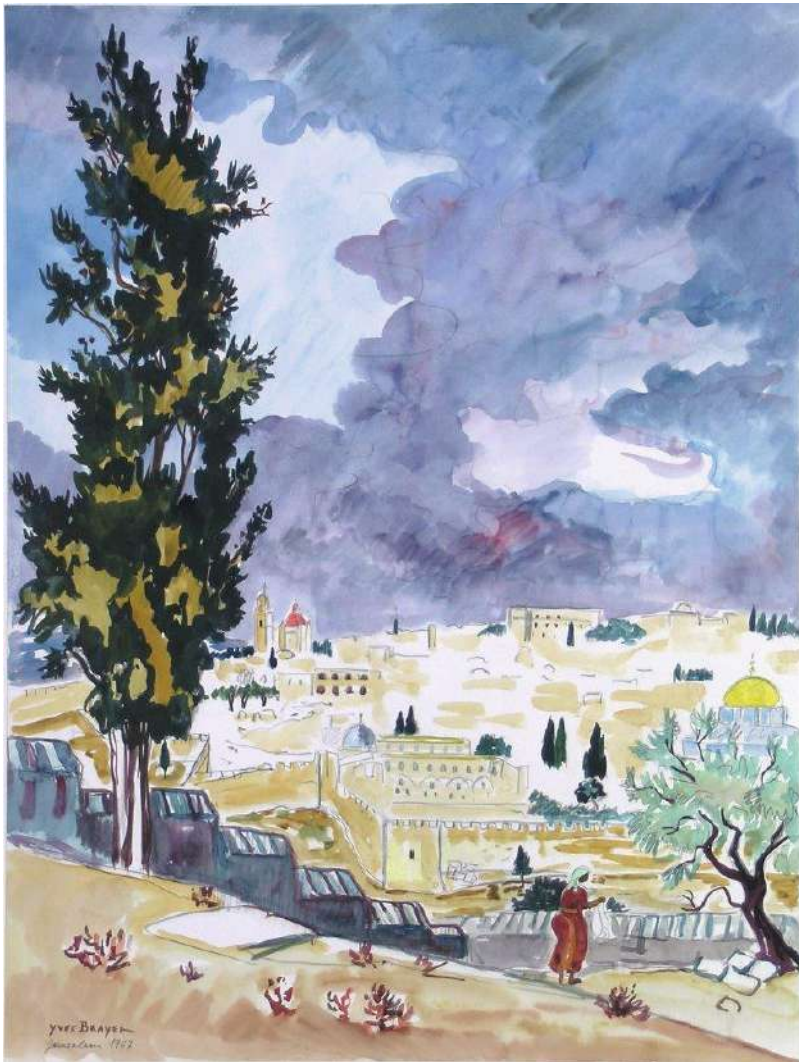
Toits de Tolède, 1927 - Huile sur bois - 33 x 41 cm



Rue au Maroc, 1928 - Huile sur bois - 31 x 43 cm

Sous le pont du Rialto, Venise 1970 - Aquarelle - 88 x 68 cm





Jérusalem, 1967 - Aquarelle - 63 x 48 cm



Paysage d'Arizona, 1979 - Aquarelle - 56 x 75 cm



Felouques le soir à Louxor, 1966
Aquarelle - 63 x 48 cm

Rue dans l'Alfama, Lisbonne 1972 - Aquarelle - 53 x 40 cm





La vallée du Tage à Tolède, 1980 - Aquarelle - 50 x 65 cm



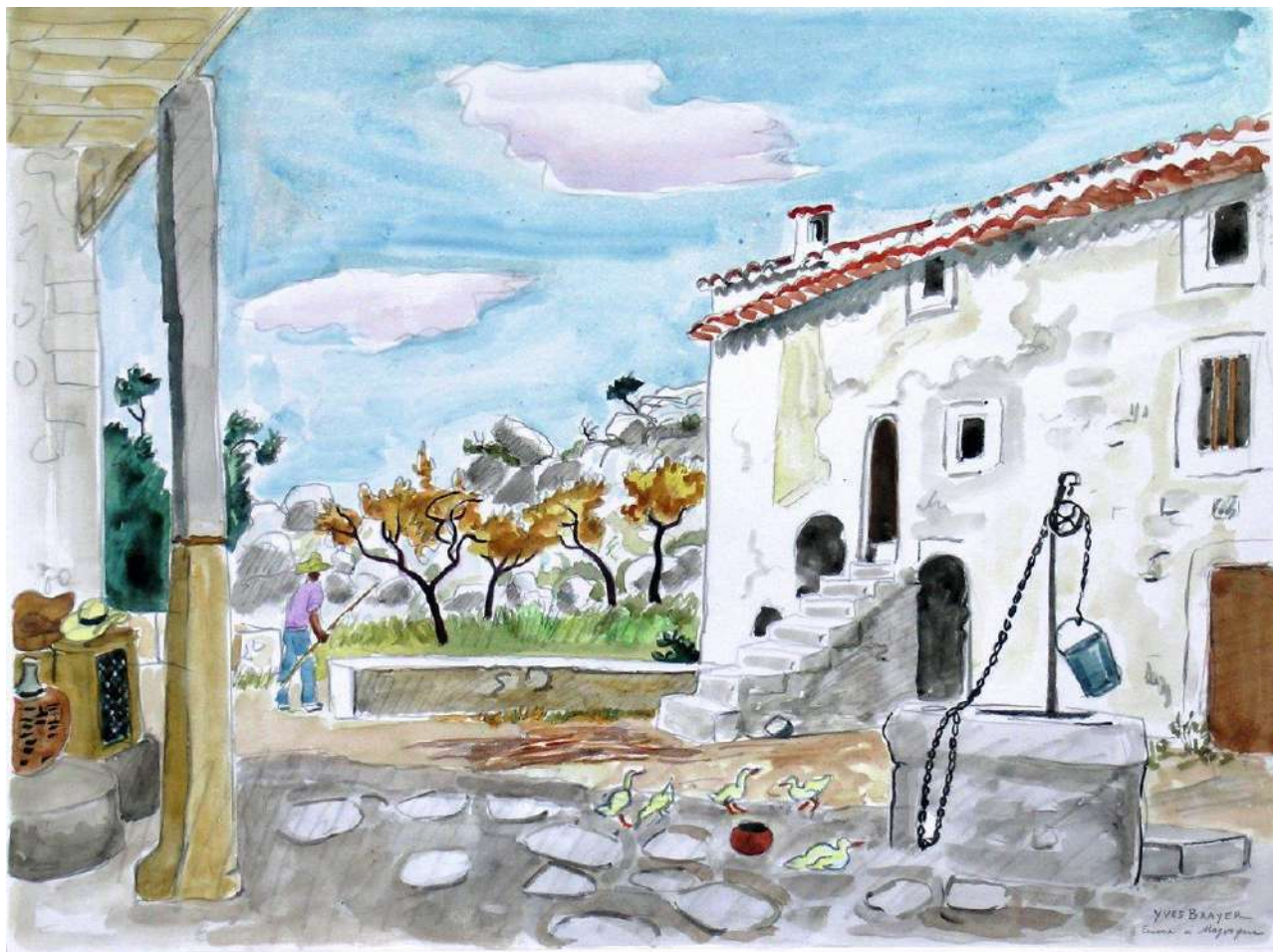
San Gimignano, 1980 - Aquarelle - 50 x 65 cm



Rue à Saint-Jacques-de-Compostelle, 1964 - Aquarelle - 48 x 63 cm



Felouques à Assouan, Egypte 1966 - Aquarelle - 48 x 63 cm



Ferme à Majorque, Baléares 1968 - Aquarelle - 48 x 63 cm



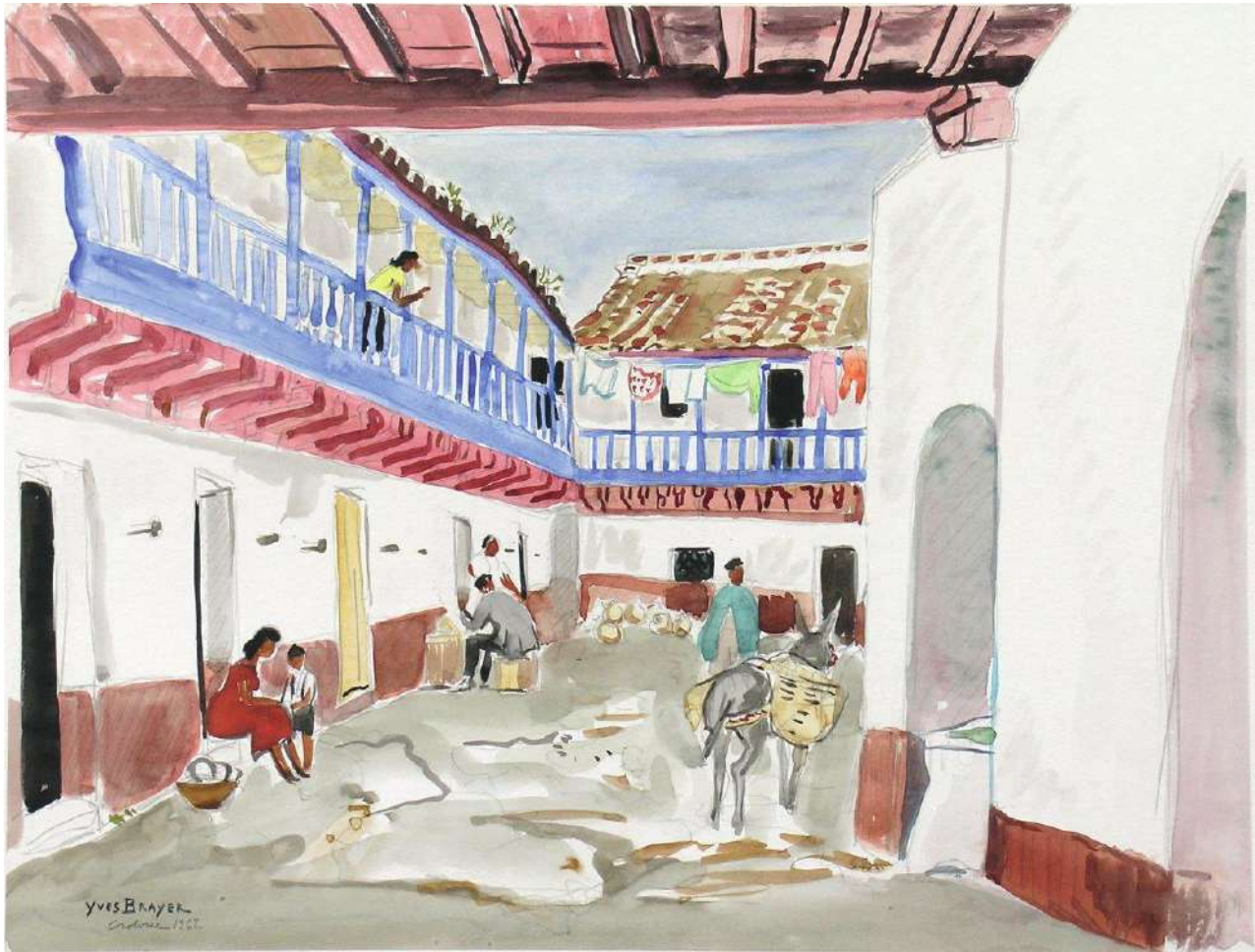
Marché à Chiraz, Iran 1967 - Aquarelle - 48 x 63 cm



Petite Mosquée à Ispahan, Iran 1967 - Aquarelle - 48 x 63 cm



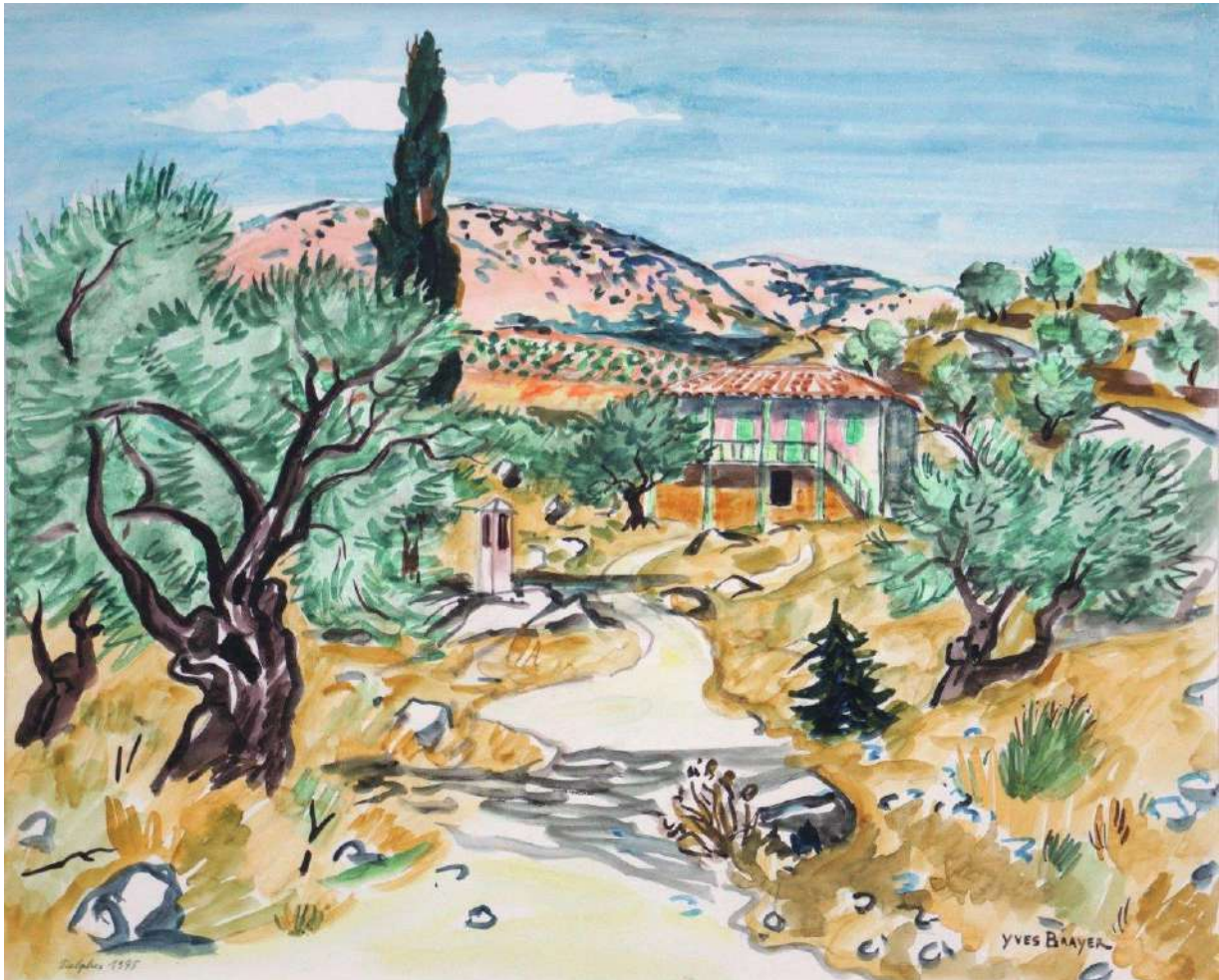
La mosquée d'Ibn Touloun et la Citadelle, Le Caire, 1966 - Aquarelle - 47 x 64 cm



Cour d'auberge en Espagne, 1962 - Aquarelle - 41 x 53 cm



Péniches à Venise, 1948 - Aquarelle - 41 x 53 cm



Campagne de Delphes, Grèce 1975 - Aquarelle - 41 x 53 cm



Rue sur le port d'Egine, Grèce 1975 - Aquarelle - 41 x 53 cm



Restaurant dans le quartier de la Plaka, Athènes 1975 - Aquarelle - 41 x 53 cm



Le village de Santorin, Grèce 1975 - Aquarelle - 41 x 53 cm



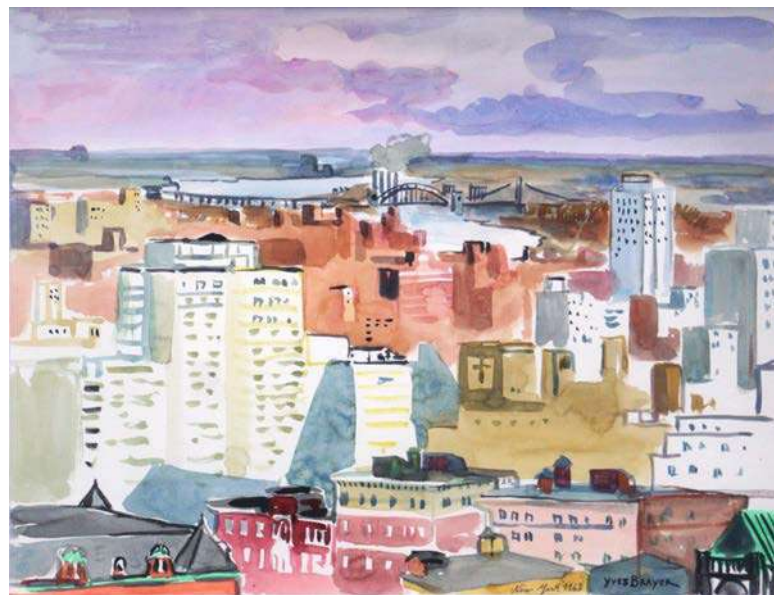
Marché à Patzcuaro, Mexique 1963 - Aquarelle - 41 x 53 cm



Etalages de fruits au Mexique, 1963 - Aquarelle - 41 x 53 cm



La pointe de Manhattan, 1963 - Aquarelle - 41 x 53 cm



Vue sur New York, 1963 - Aquarelle - 41 x 53 cm



Le mont Thabor, Israël 1967 - Aquarelle - 41 x 53 cm



Jardin japonais, 1981 - Aquarelle - 41 x 53 cm



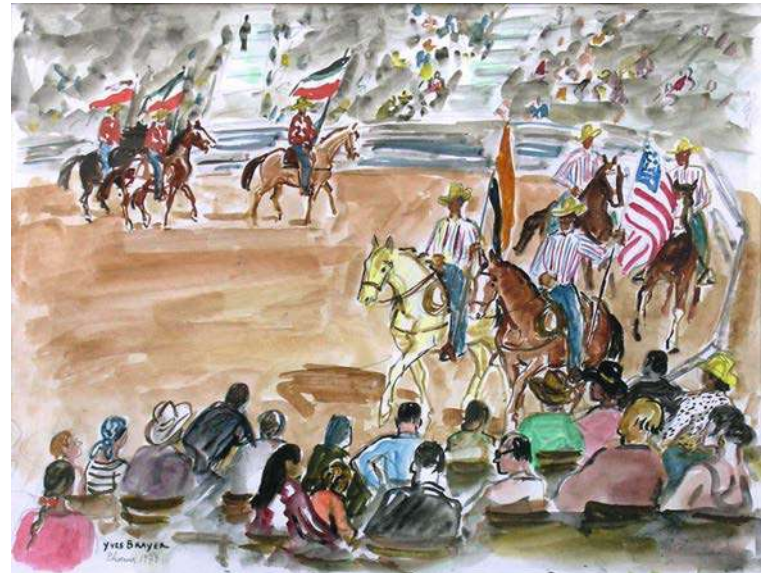
Le temple de Yoryuji, Nara 1981 - Aquarelle - 41 x 53 cm



Le temple et la pagode d'Asakusa, Tokyo 1981 - Aquarelle - 41 x 53 cm



Paysage à l'église rose, Scottsdale 1979
Aquarelle - 41 x 52 cm



Défilé du rodéo des rodéos à Phoenix, Arizona 1979
Aquarelle - 41 x 52 cm



Le parc à Boston, 1981 - Aquarelle - 41 x 52 cm



Le kiosque à musique à Gafete, Portugal 1972 - Aquarelle - 41 x 52 cm



Le portique rouge de Kasuga Shrine, Nara, 1981 - Aquarelle - 40 x 53 cm



Chapelle sur le port de Mykonos, Grèce 1975 - Aquarelle - 36 x 48 cm



Cactus cierge à Mitla, Mexique 1963 - Aquarelle - 35 x 42 cm



Derrière le Capitole, Rome 1956 - Aquarelle - 31 x 44 cm



Eglise rose à Venise, 1937 - Aquarelle - 26 x 18 cm



Féria de Séville, 1955 - Aquarelle - 23 x 32 cm



A la féria de Séville, 1955 - Aquarelle - 23 x 32 cm



Najera, Saint-Jacques-de-Compostelle 1964 - Aquarelle - 23 x 32 cm



Zafra, 1980 - Aquarelle - 23 x 32 cm



Isba bleue à Zagorsk, 1974 - Aquarelle - 23 x 32 cm



Quartier des Geisha, Kyoto 1981 - Aquarelle - 23 x 32 cm



Le baptistère à Parme, 1970 - Aquarelle - 23 x 31,5 cm



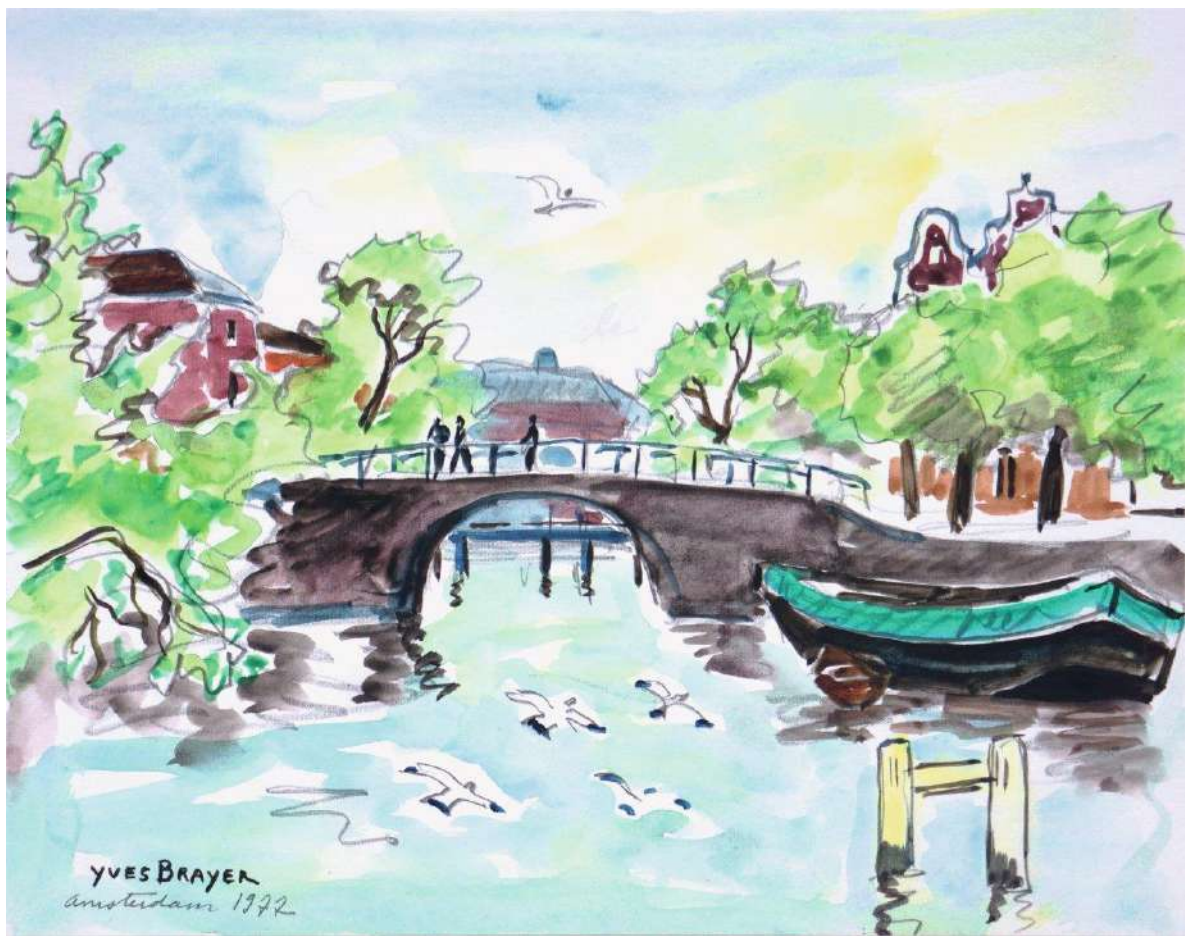
Poissons volants, fête des garçons, Japon 1981 - Aquarelle - 23 x 31,5 cm



Patio dans la Cartuja, Grenade, 1980 - Aquarelle - 23,4 x 32 cm



La promenade à Palma, Baléares 1968 - Aquarelle - 20 x 26 cm



Pont à Amsterdam, 1977 - Aquarelle - 20,5 x 26 cm



Troupeau de moutons, Mexique, 1963 - Aquarelle - 18 x 26 cm



Les ânes à Hydra, Grèce 1975 - Aquarelle - 18 x 24 cm



Calèche de la feria de Séville, 1955 - Aquarelle - 18,5 x 26,5 cm



Hacienda au Mexique, 1963 - Aquarelle - 15x22cm



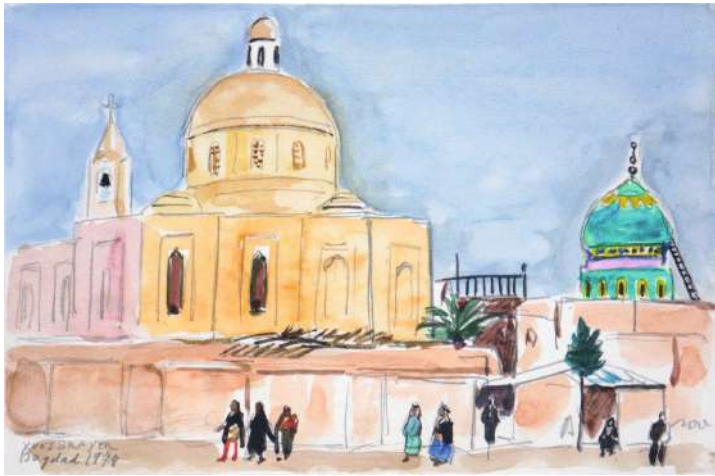
Mariachis, Mexique 1963 - Aquarelle - 15 x 22 cm



Marchands de ballons, Mexico 1963 - Aquarelle - 15x22cm



Muletiers, Péloponnèse, Grèce 1975 - Aquarelle - 14 x 30 cm



Mosquée à Bagdad, 1974 - Aquarelle - 13,5 x 20 cm



Entrée de mosquée à Kerbala, Irak 1974 - Aquarelle - 13,5 x 20,5 cm



Marché à Bagdad, 1974 - Aquarelle - 13,5 x 20 ,5cm



Mousson de Sidi Ahmed el Bernoussi, Maroc 1928
Gouache et encre de chine - 23,5 x 31 cm



Balcon d'une salle de danse, Cadaqués 1931 - Gouache - 23 x 31 cm



Abattoirs à Egine, Grèce 1933 - Gouache - 19 x 27 cm



Le Colleone, Venise 1970 - Dessin encre de chine - 48 x 63 cm



Salamanca, 1955 - Dessin encre de chine et lavis - 41 x 52 cm



Marchands et dindons, Mexique 1963 - Dessin encre de chine - 41 x 54 cm



Felouques à Assouan, 1966 - Dessin encre de chine - 41 x 53,5 cm



Rue fleurie à Elvas, Portugal 1972 - Dessin crayon - 41 x 53 cm



Plaza Zocodover, Tolède 1962 - Dessin encre de chine - 33 x 41 cm



Le foudouk, Rabat 1928 - Dessin lavis d'encre de chine - 30,5 x 47,5 cm



Calèche à Sorrente, 1970 - Aquarelle - 26 x 20 cm